

# zmitts IM DORF



Im Zentrum von  
Schüpbach entstehen

**3 REIHENHÄUSER**  
**1 MFH / 6 WOHNUNGEN**

**HPE**  
HOFER PROJEKT ENTWICKLUNG



**WYSS AG**  
BAUUNTERNEHMUNG

## BESCHRIEB REIHENHÄUSER

«ZMITTS IM DORF – SCHÜPBACH (BE)»

### LEBEN AUF EIGENER PARZELLE

Im Gebäude westlich zum Hauptbau bauen wir drei helle Reihenhäuser. Die Fassade ist hier geprägt durch Stirnen aus Sichtbackstein. Auch dieser Bau besteht aus Massivbauweise mit Zweischalenmauerwerk aus natürlichen und regionalen Baustoffen. Ruhig gelegen, mit Anschluss an die Grünfläche und windgeschützt hinter dem Bahndamm, lässt es sich hier wohl leben. Jede Wohneinheit verfügt hier über eine eigene Parzelle. Der Zugang zur Einstellhalle erfolgt direkt über den Gang im Keller.



## VERKAUFSPREISE REIHENHÄUSER

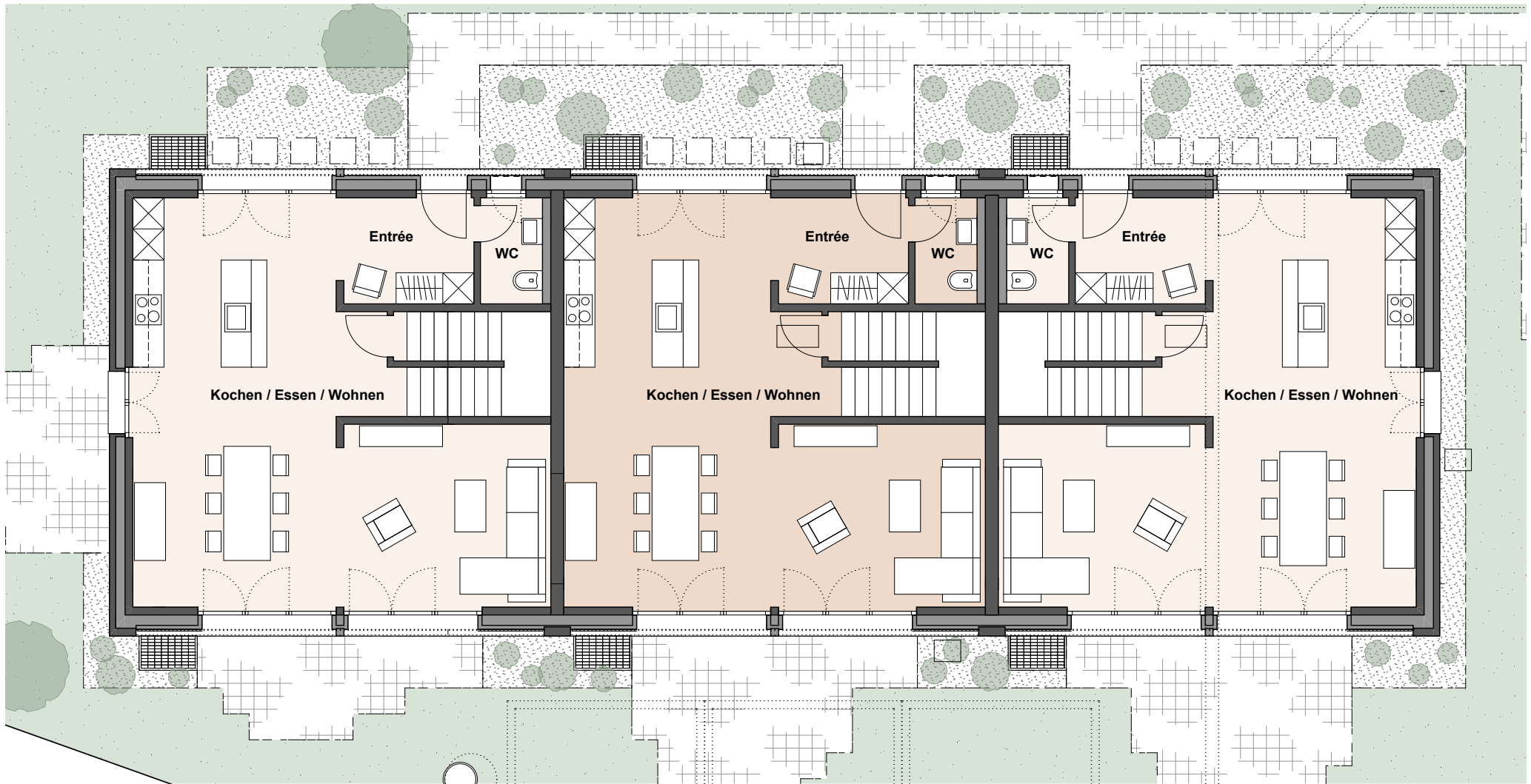
«ZMITTS IM DORF – SCHÜPBACH (BE)»

	ANZAHL ZIMMER	NUTZFLÄCHE	GARTEN	KELLER	RICHTPREIS
<b>HAUS WEST</b>	7½	184 m <sup>2</sup>	185 m <sup>2</sup>	48 m <sup>2</sup>	CHF 900'000
<b>HAUS MITTE</b>	7½	177 m <sup>2</sup>	97 m <sup>2</sup>	47 m <sup>2</sup>	CHF 830'000
<b>HAUS OST</b>	7½	184 m <sup>2</sup>	163 m <sup>2</sup>	24 m <sup>2</sup>	CHF 850'000



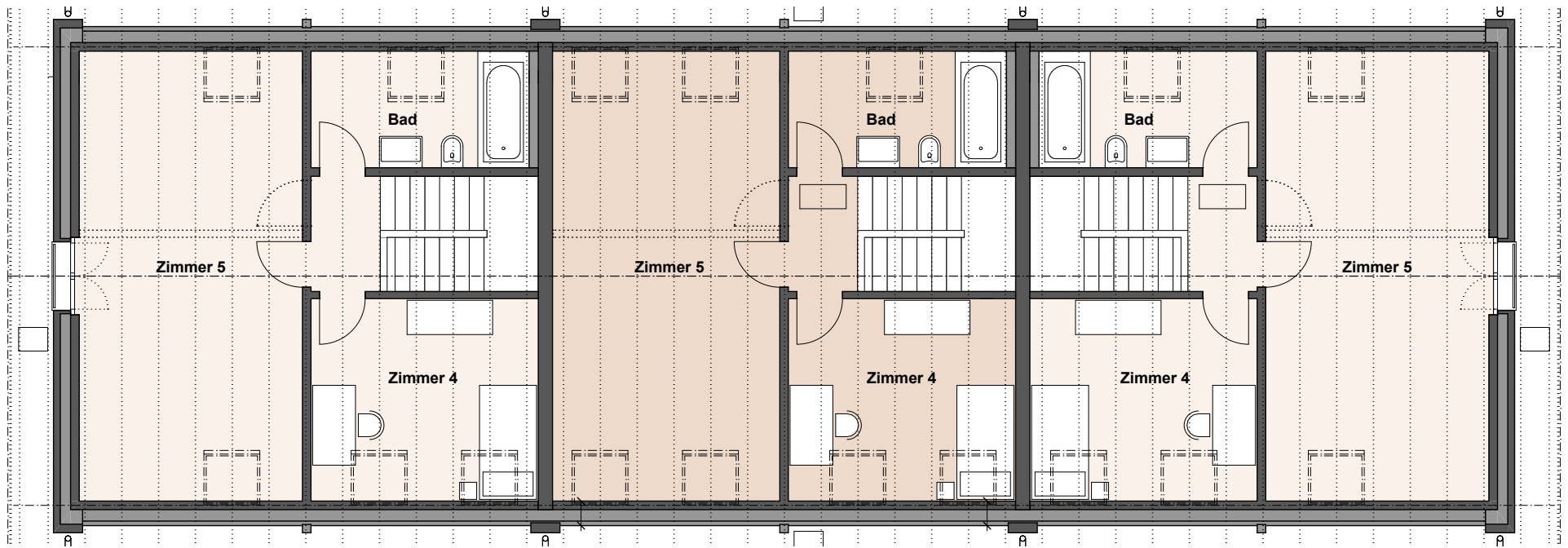
# GRUNDRISS EG REIHENHÄUSER

«ZMITTS IM DORF – SCHÜPBACH (BE)»



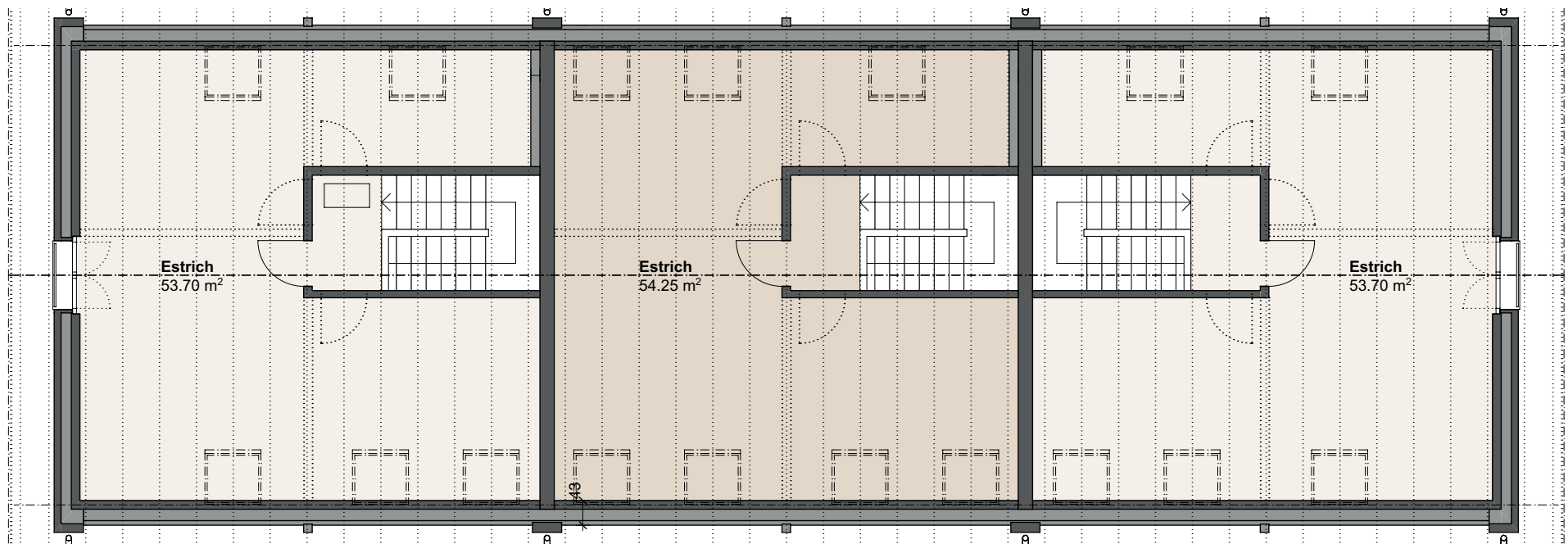
# GRUNDRISS 1. OG REIHENHÄUSER

«ZMITTS IM DORF – SCHÜPBACH (BE)»



# GRUNDRISS 2. OG REIHENHÄUSER

«ZMITTS IM DORF – SCHÜPBACH (BE)»



## BESCHRIEB MFH

«ZMITTS IM DORF – SCHÜPBACH (BE)»

### WOHNEN IM HAUPTGEBÄUDE

---

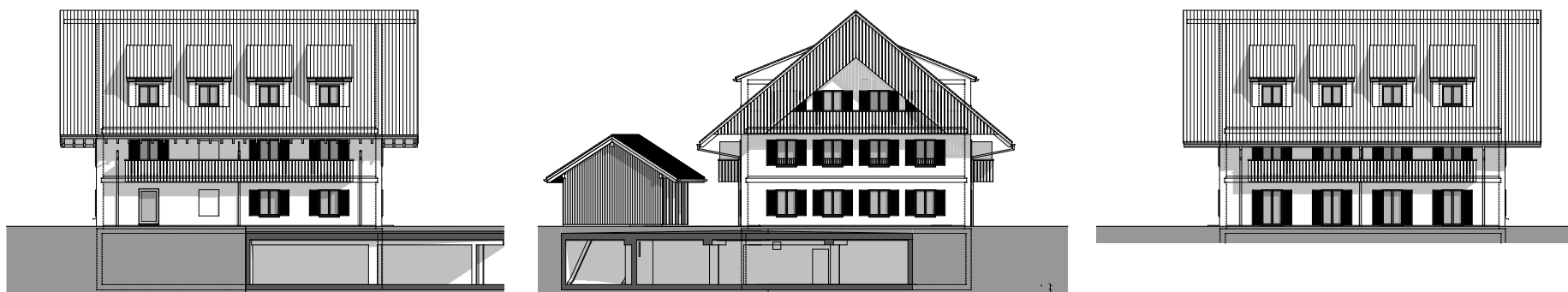
Das Gebäude zur Strasse adressiert sich an die Passanten im Dorf. Die markante Fassade wird durch einen Triangel parallel zur Dachkante geprägt. Das Gebäude wird im Massivbau mit einem ökologischen Isolationsstein realisiert. Im Dachgeschoss beträgt die Raumhöhe bis 6 Meter und verfügt über lichtstarke Gauben. Auch die Etagen sind grosszügig gestaltet. Die Raumhöhe beträgt stets 2.47m und allen Wohnungen stehen Balkone oder Gartensitzplätze zur Verfügung. Auf drei Etagen stehen hier 6 Wohnungen zur Auswahl. Wahlweise ist das Zusammenlegen von 2 Wohnungen auf einer Etage gut möglich. Die Wohnungen werden über den Lift und das Treppenhaus erschlossen und verfügen über eine unterirdische Einstellhalle.



## VERKAUFSPREISE WOHNUNGEN MFH

«ZMITTS IM DORF – SCHÜPBACH (BE)»

GESCHOSS	AUSRICHTUNG	ANZAHL ZIMMER	NUTZFLÄCHE	AUSSENRAUM	KELLER	RICHTPREIS
<b>DACHGESCHOSS</b>	OST	3½	80 m <sup>2</sup>	14.4 m <sup>2</sup> BALKON	14.6 m <sup>2</sup>	CHF 540'000
<b>DACHGESCHOSS</b>	WEST	4½	100 m <sup>2</sup>	14.4 m <sup>2</sup> BALKON	14.6 m <sup>2</sup>	CHF 670'000
<b>OBERGECHOSS</b>	OST	3½	67 m <sup>2</sup>	15.3 m <sup>2</sup> BALKON	14.6 m <sup>2</sup>	CHF 420'000
<b>OBERGECHOSS</b>	WEST	4½	82 m <sup>2</sup>	15.3 m <sup>2</sup> BALKON	14.6 m <sup>2</sup>	CHF 580'000
<b>ERDGESCHOSS</b>	OST	2½	54 m <sup>2</sup>	104 m <sup>2</sup> GARTEN	14.6 m <sup>2</sup>	CHF 370'000
<b>ERDGESCHOSS</b>	WEST	4½	82 m <sup>2</sup>	104 m <sup>2</sup> GARTEN	14.6 m <sup>2</sup>	CHF 570'000





# GRUNDRISS EG MFH

«ZMITTS IM DORF – SCHÜPBACH (BE)»



WOHNUNG EG WEST

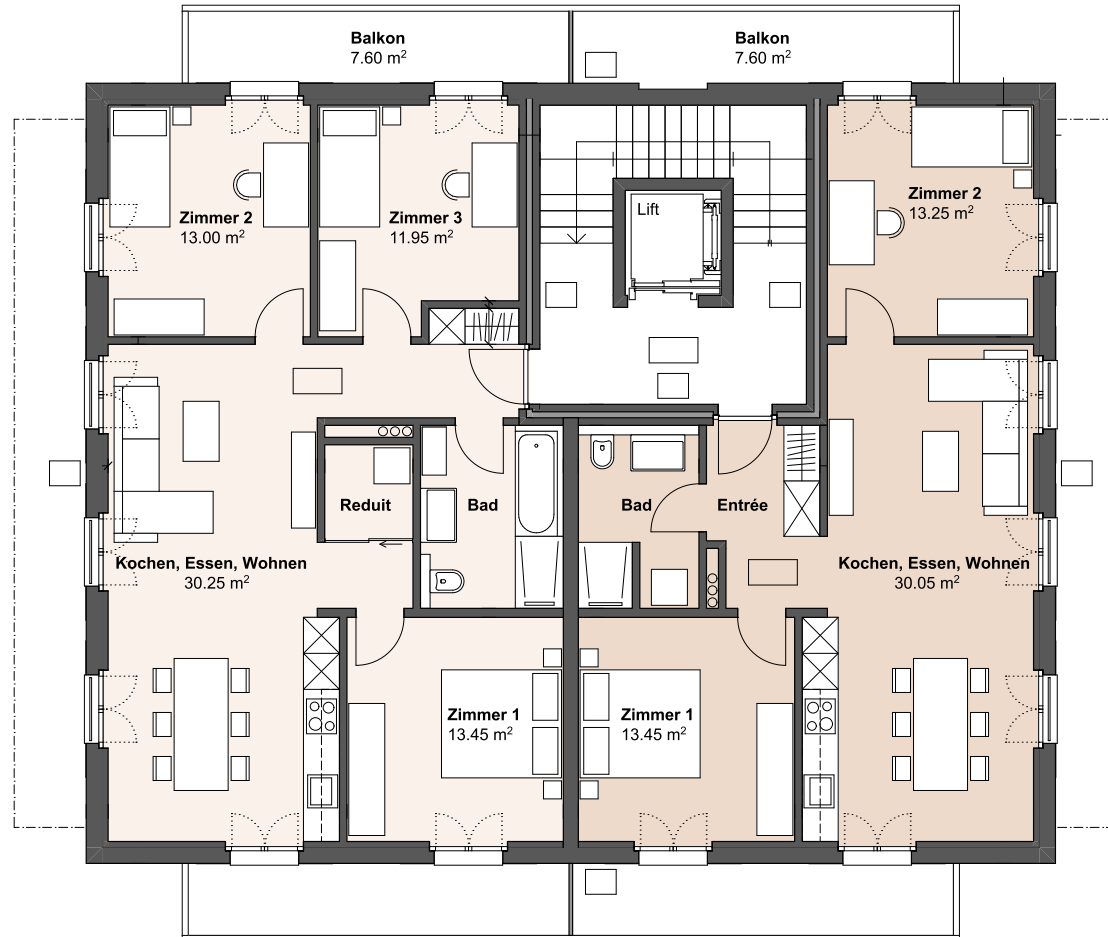
4<sup>1</sup>/<sub>2</sub> ZIMMER

WOHNUNG EG OST

2<sup>1</sup>/<sub>2</sub> ZIMMER

# GRUNDRISS OG MFH

«ZMITTS IM DORF – SCHÜPBACH (BE)»



WOHNUNG OG WEST

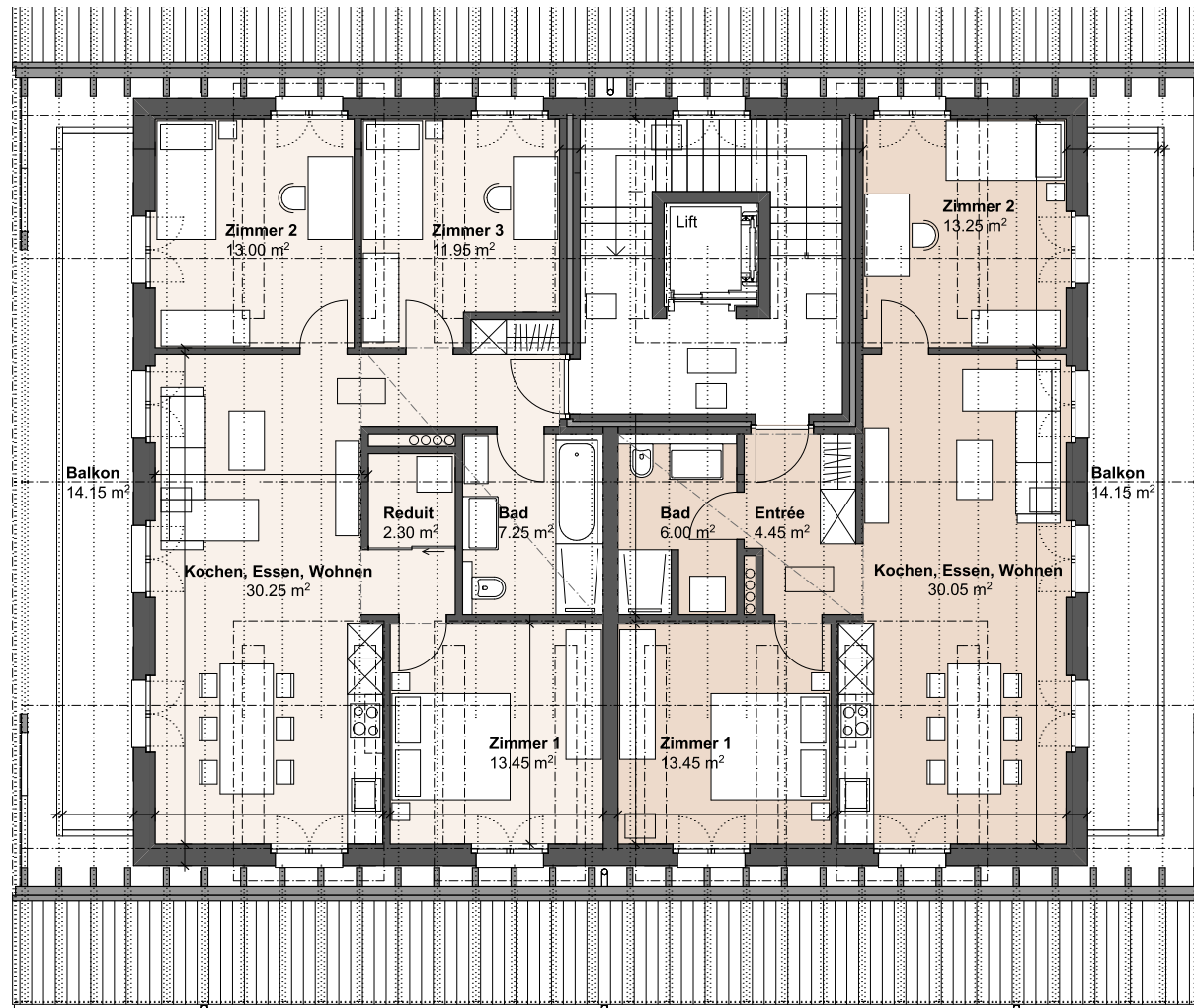
4<sup>1</sup>/<sub>2</sub> ZIMMER

WOHNUNG OG OST

3<sup>1</sup>/<sub>2</sub> ZIMMER

# GRUNDRISS DG MFH

«ZMITTS IM DORF – SCHÜPBACH (BE)»



WOHNUNG DG WEST

4<sup>1</sup>/<sub>2</sub> ZIMMER

WOHNUNG DG OST

3<sup>1</sup>/<sub>2</sub> ZIMMER

## ZUM PROJEKT

«ZMITTS IM DORF – SCHÜPBACH (BE)»

### ZUR GESCHICHTE

An der Hauptstrasse 17 im beschaulichen Dorfkern von Schüpbach im Emmental steht ein altes Rieghaus. Dieses Haus war mal eine Werkstatt mit Ladenteil. Im Anbau besuchten die Kinder die Sonntagsschule und dahinter lag ein kleiner Stall. Doch das Gebäude ist alt, kaum isoliert und baufällig. Es ist Zeit für ein neues Haus.

### DIE NEUE ÜBERBAUUNG

Neu entstehen auf der Parzelle zwei Wohnhäuser. Die werk.Architekten gestalteten hier in Zusammenarbeit mit der Denkmalpflege eine hübsche Siedlung. Zwischen den beiden Bauten wird der Gemeinschaftsplatz angesiedelt. Geschützt vor Strassenlärm lässt sich hier im Schatten der Bäume das sonnige Wetter von Schüpbach geniessen. Wussten Sie, dass Schüpbach so viele Sonnenstunden wie Lugano hat?

### MOBILITÄT

Die Umgebung erkunden die Emmentaler gerne individuell. Mit dem Velo oder dem Personenwagen erreichen sie in wenigen Kilometern grosse Einkaufscenter, unterschiedlichste Freizeitaktivitäten und Naherholungsgebiete. Die Abstellmöglichkeiten sind für 12 Personenwagen in der grosszügigen Einstellhalle vorhanden. Die Parkplätze sind hier 2.80m breit und bieten direkten Zugang in die Wohnungen. Ebenerdig stehen 18 Veloabstellplätze zur Verfügung, die Überbauung verfügt zudem über 4 Besucherparkplätze für Pkws.



## ZUM PROJEKT

«ZMITTS IM DORF – SCHÜPBACH (BE)»

### ÖKOLOGIE

Gebäude benötigen grosse Mengen an Rohstoffen und emittieren Kohlendioxid. Rund 25% der Emissionen fallen in der Bauzeit an. Wir verwenden zu 98 % naturnahe Baustoffe aus der Region. Durch die Reduktion von Fahrdistanzen und den optimalen Einsatz von Werkstoffen reduzieren wir somit den ökologischen Fussabdruck. 75% der CO<sub>2</sub>-Emissionen fallen in die Nutzungsdauer. Diese Wohngebäude kommen mit sehr wenig Energie aus. Durch die gute Isolation von Wänden, Böden, Dach und Fenstern reduziert sich der Wärmebedarf auf 1400 kWh pro Wohnung und Jahr. Die Heizung erfolgt über die Fernheizung mit Holz und ist CO<sub>2</sub>-neutral. Der Strombedarf kann über eine Photovoltaikanlage selbst erzeugt werden. Die südlichen Dachflächen reichen aus, um den gesamten Strombedarf inkl. Warmwasseraufbereitung zu decken. Die Einstellhalle ist für die Aufladung von 2 Personenwagen mit Elektroantrieb vorbereitet.

### WER BAUT?

Die Parzelle verkauft Martin Wyss über die MarkalInvest AG. Das Gebäude erstellt und verkauft die Wyss&Hofer AG aus Schüpbach. Hinter der Wyss&Hofer AG stehen die Unternehmen Wyss AG Bauunternehmung, Eggwil und die HPE Hofer Projekt Entwicklung GmbH, Schüpbach. Wir wohnen beide in Schüpbach und sind an einem qualitativ guten Bau interessiert. Die Gestaltung erfolgte durch das Architekturbüro werk.Architekten in Langnau, die Ausführungsplanung und Bauleitung übernimmt das Architekturbüro Fritz Gerber in Schüpbach. Für die Bauarbeiten beauftragen wir die Handwerker aus dem Emmental.



## STANDORT

«ZMITTS IM DORF – SCHÜPBACH (BE)»



Bild: ETH-Bibliothek Zürich, Bildarchiv

### GUT ERSCHLOSSEN IM DORFKERN

Die Hauptstrasse 17 liegt direkt im Dorfkern von Schüpbach. Die Buslinie ist vis-à-vis und innert einigen hundert Metern liegen die Emme, 2 Restaurants, die Postagentur im Dorfladen, die Metzgerei und sogar eine Arztpraxis.

Auch der Weg nach Signau ist nahe, in nur einem Kilometer Distanz erreichen Sie die zentrale Schule Signau, die Gemeindeschreiberei und das Coop. Von Schüpbach erreichen sie mit dem Bus in wenigen Minuten den Bahnhof Signau. Vom Bahnhof Signau fahren im Halbstundentakt Züge nach Bern, in nur 32 Minuten erreichen Sie die Hauptstadt. Nach Langnau fährt der Zug in nur 7 Minuten.

## KONTAKT

Haben wir Ihr Interesse geweckt? Haben Sie Fragen oder Anpassungswünsche?  
Wir freuen uns auf Ihren Anruf oder Ihre Nachricht.



Hofer Projekt Entwicklung GmbH  
Eggiwilstrasse 57  
CH-3535 Schüpbach

+41 79 690 42 11  
info@hpe.gmbh

[www.hpe.gmbh](http://www.hpe.gmbh)